



Senioren-Reisen 2020



CaritasReisen OWL

...im Herzen jung



*»Eine kleine Reise ist genug, um uns und die Welt zu erneuern«
Kurt Tucholsky*

NOCH MEHR VIELFALT – NOCH MEHR REISEZIELE

Schon zum sechsten Mal präsentieren wir Ihnen das Programm von CaritasReisen OWL als großen Din-A4-Katalog. Für die kommende Urlaubssaison 2020 ist er noch umfangreicher geworden. Um acht auf stolze 44 Seiten ist das Druckwerk gewachsen. Woran liegt es? Ganz einfach: an der Vielfalt von CaritasReisen OWL. Wir bieten für 2020 noch mehr Ziele an als in den vergangenen Jahren. Und das ist für uns Anlass, uns für Ihre Treue zu bedanken. Ihr gutes Zureden, Ihre beständige Nachfrage nach neuen Destinationen hat uns Mut gemacht, das Kontingent noch einmal deutlich auszuweiten.

So vielfältig wie wir Menschen sind, so bunt ist auch unser Repertoire an Urlaubszielen: Es geht in warme, mediterrane Gefilde. Wir atmen gemeinsam die gesunde Luft von Nord- und Ostsee und erkunden die Sehenswürdigkeiten bedeutender Kulturstätten. In den großen deutschen Bädern erfahren wir, was uns gesund und fit hält. Entspannt genießen wir an Deck die Kreuzfahrt über Main und Rhein. Sind Sie auf den Geschmack gekommen? Dann blättern Sie los!

Noch ein paar kleinere Hinweise: Unsere Reisen sind

generell für die Bedürfnisse von Seniorinnen und Senioren ausgelegt. Bitte beachten Sie die Hinweise in den Reisebeschreibungen, denn nicht alle Reisen sind für Reisegäste mit eingeschränkter Mobilität geeignet. Sollte Sie eine Information im Katalog verunsichern, sprechen Sie uns bitte an, wir beraten Sie gern individuell.

Unser Einzelzimmerkontingent war in den vergangenen Jahren häufig begrenzt. Diese Anzahl konnten wir für das Reisejahr 2020 erhöhen. Bei den Häusern, wo dies nicht möglich war, haben wir Doppelzimmer zur Alleinnutzung für Sie reserviert. Auch Appartements können Sie in einigen Hotels buchen. Neu ist auch unser Transfer-Service von Städten wie Büren, Paderborn, Detmold und Minden. Für € 15,- pro Wegstrecke bieten wir Ihnen eine Transferfahrt aus diesen Städten zu unseren modern und komfortabel ausgestatteten Busse zum Zustiegsort, damit Sie eine bequeme Anreise genießen können.

Ihre Caritasverbände Bielefeld, Büren, Gütersloh, Lippe/Bad Pyrmont, Minden und Paderborn.

IHRE ANSPRECHPARTNER/INNEN

Caritasverband für den Kreis Gütersloh e. V.
Königstraße 36, 33330 Gütersloh



Sven Witte
Tel. 05241/9883-14
seniorenreisen@caritas-guetersloh.de



Alena Spieß
Tel. 05241/9883-14
spiess@caritas-guetersloh.de

Caritasverband Bielefeld e. V.
Turnerstraße 4, 33602 Bielefeld



Ruth Krüper | Telefon: 0521/9619-101
krueper@caritas-bielefeld.de

Caritasverband im Dekanat Büren e. V.
Briloner Straße 9, 33142 Büren



Cornelia Rüberg | Telefon: 02951/93357-19
cornelia.rueberg@caritas-bueren.de

**Caritasverband für den Kreis Lippe und die Stadt
Bad Pyrmont e. V. | Palaisstr. 27, 32756 Detmold**



Veronika Wolbring-Zimmermann | Telefon: 05231/992984
wolbring-zimmermann@caritas-dt.de

Caritasverband Minden e. V.
Königstraße 13, 32423 Minden



Susanne Leimbach | Tel. 05241/9883-14
seniorenreisen@caritas-guetersloh.de

Caritasverband Paderborn e. V.
Grube 1, 33098 Paderborn



Sabine Lohmann | Tel. 05251/889-1281
sabine.lohmann@caritas-pb.de



Mechthild Wibbeke-Ninck | Tel. 05251/889-1282
mechthild.wibbeke-ninck@caritas-pb.de



Ursula Böckmann | Tel. 05251/889-1283
ursula.boeckmann@caritas-pb.de

UNSERE REISEZIELE

TENERIFFA 28.04. – 08.05.2020	Seite 6	FLUSSKREUZFAHRT 01.08. – 08.08.2020	Seite 22
EGMOND AAN ZEE 05.05. – 10.05.2020	Seite 7	SCHLESWIG 17.08. – 24.08.2020	Seite 23
GÖHREN 10.05. – 24.05.2020	Seite 8	BAD ZWISCHENAHN 30.08. – 06.09.2020	Seite 24
NORDERNEY 16.05. – 30.05.2020	Seite 9	OSTENDE 30.08. – 08.09.2020	Seite 25
DAHME 28.05. – 07.06.2020	Seite 10	HAFFKRUG 02.09. – 16.09.2020	Seite 26
KÜHLUNGSBORN 05.06. – 19.06.2020	Seite 11	BAD DRIBURG 08.09. – 15.09.2020	Seite 27
MUTZIG/ELSASS 14.06. – 19.06.2020	Seite 12	GRAN CANARIA 23.09. – 03.10.2020	Seite 28
BAD ROTHENFELDE 16.06. – 29.06.2020	Seite 13	SWINEMÜNDE/USEDOM 18.10. – 25.10.2020	Seite 29
BAD WÖRISHOFEN 16.06. – 29.06.2020	Seite 14	TRAVEMÜNDE 04.10. – 14.10.2020	Seite 30
HÜNFELD 22.06. – 05.07.2020	Seite 15	BAD FÜSSING 17.10. – 31.10.2020	Seite 31
BAD BOCKLET 22.06. – 05.07.2020	Seite 16	BAD WILDUNGEN 19.10. – 02.11.2020	Seite 32
BAD LAUTERBERG 06.07. – 16.07.2019	Seite 17	HARDEHAUSEN 16.11. – 20.11.2020	Seite 33
WEIMAR 13.07. – 20.07.2020	Seite 18	BAD REICHENHALL 04.12. – 11.12.2020	Seite 34
BAD HOMBURG 19.07. – 26.07.2020	Seite 19	DRESDEN 23.12. – 27.12.2020	Seite 35
MERSEBURG 24.07. – 31.07.2020	Seite 20	BAD NENNDORF 21.12.2020 – 02.01.2021	Seite 36
DAVOS 26.07. – 02.08.2020	Seite 21	HÜNFELD 23.12.2020 – 02.01.2021	Seite 37



Teneriffa & Gran Canaria



TENERIFFA



REISENUMMER

2020-01

TERMIN

28.04. – 08.05.2020

PREIS

DZ: 999,- €

(mit Garten- oder Parkblick):

1.159,- €

DZA: 1.299,- €

(mit Garten- oder Parkblick):

1.399,- €

(mit Meerblick): 1.499,- €

LEISTUNGEN

- Ab Flughafen Düsseldorf
- Transfers von und zu den Flughäfen
- 10 Übernachtungen
- Halbpension
- Caritas-Reisebegleitung

WISSENSWERTES

- Kurtaxe vor Ort zu entrichten
- Für Reisende mit eingeschränkter Mobilität nicht geeignet
- Fahrtdauer zum Flughafen ca. 2 Stunden, Flug ca. 4 Stunden
- Mindestteilnehmer: 25

Die größte der Kanarischen Inseln – Teneriffa – ist ein perfektes Reiseziel zu jeder Jahreszeit. Reisende schätzen an Teneriffa besonders das angenehm milde Klima und die staubfreie Luft.

Das Reiseziel Puerto de la Cruz verbindet die Ursprünglichkeit des kanarischen Lebens mit den Annehmlichkeiten einer angesagten Tourismus-Region. Der alte Stadtkern mit seinen Kolonialbauten hat sich den typischen kanarischen Charme bewahrt. Die Stadt lässt sich wunderbar zu Fuß erkunden. Hier pulsiert das Leben in zahlreichen Läden und Cafés – dazwischen findet der Gast jedoch auch immer wieder Oasen der Ruhe.

Das Vier-Sterne-Hotel Puerto Palace liegt etwas erhöht oberhalb von Puerto de la Cruz. Alle Zimmer bieten einen wunderschönen Ausblick. Sie sind freundlich gestaltet und komfortabel eingerichtet. Zur Halbpension gehören ein reichhaltiges Frühstück und ein schmackhaftes Abendessen – beides in Buffet-Form.



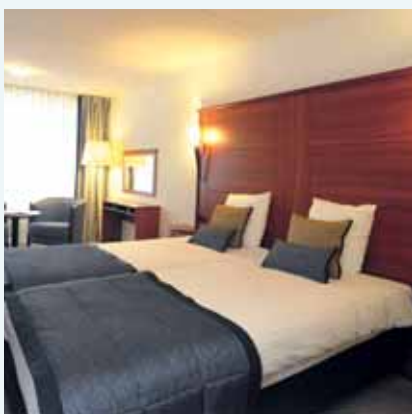
DZ = Doppelzimmer | DZA = Doppelzimmer Alleinbuchung

EGMOND AAN ZEE



Der kleine Ort Egmond aan Zee liegt in Nordholland, nur zehn Kilometer von der Käsestadt Alkmaar und ca. 50 km von Amsterdam entfernt. Egmond befindet sich direkt an der Nordsee-Küste und verfügt über einen kilometerlangen, feinen Sandstrand. Vom reizvollen Zentrum Egmonds aus ist man in wenigen Schritten am Strand, und von dort hat man einen phantastischen Blick auf die Nordsee. Sicher sehen Sie dabei den monumentalen Leuchtturm „Van Speyk“ aus dem Jahr 1834 sowie die historischen Fischerhäuschen, die das Zentrum von Egmond prägen.

Das Hotel Zuiderduin liegt in zentraler Lage, leicht erhöht in den Dünen, ca. 100 m vom Strand und ca. 50 m vom lebendigen Ortszentrum entfernt. Das Haus verfügt unter anderem über ein kleines Schwimmbad, eine Sauna und einen Squash-Court. Die Räumlichkeiten der Unterkunft umfassen ein Café, eine Bar, ein Restaurant sowie einen Veranstaltungsraum. Dank eines Lifts sind die Wohnräume bequem erreichbar. Ein Friseur-/Schönheitssalon ist Teil des Hotels. Die gut ausgestatteten Zimmer verfügen alle über Dusche/WC. Selbstverständlich stehen auch ein Telefon, ein Radio sowie ein Fernseher für Sie bereit.



EZ = Einzelzimmer | APP = Appartement

REISENUMMER

2020-02

TERMIN

05.05. – 10.05.2020

PREIS

DZ: 685,- € | EZ: 865,- €

LEISTUNGEN

- Hin- und Rückfahrt im modernen Reisebus
- Gepäckservice am Hotel
- 5 Übernachtungen
- Halbpension
- Caritas-Reisebegleitung

WISSENSWERTES

- Kurtaxe vor Ort zu entrichten
- Aufzug im Haus
- Für Reisende mit eingeschränkter Mobilität nicht geeignet
- Fahrtdauer ca. 4,5 Stunden ohne Zustiegszeiten
- Mindestteilnehmer: 20

GÖHREN



REISENUMMER

2020-03

TERMIN

10.05. – 24.05.2020

PREIS

DZ/APP: 1.379,- € | EZ: 1.659,- €

LEISTUNGEN

- Hin- und Rückfahrt im modernen Reisebus
- Gepäckservice am Hotel
- 14 Übernachtungen
- Halbpension
- Caritas-Reisebegleitung

WISSENSWERTES

- Kurtaxe vor Ort zu entrichten
- Für Reisende mit eingeschränkter Mobilität nicht geeignet
- Fahrtdauer ca. 7 Stunden ohne Zustiegszeiten
- Mindestteilnehmer: 20

Rügen – die Landschaft von Deutschlands größter Insel ist atemberaubend. Abseits der Sandburgen, Seebrücken und Promenaden der Ostseebäder entdeckt man das eigentliche Rügen: sanfte Hügel, schroffe Steilküste, beschauliche Heide, tosende See, stille Buchenwälder und die berühmten weißen Kreidefelsen.

Das 4-Sterne-Akzent-Waldhotel liegt in Strandnähe oberhalb von Seebrücke und Promenade. Die Gruppe wird in verschiedenen Gebäuden des Hotels untergebracht, die nur wenige Schritte voneinander entfernt sind. Die Reisenden finden hier geschmackvoll eingerichtete Zimmer oder Apartments mit TV, Radio, Minibar, Telefon und anspruchsvollem Bad. Zum Hotel gehört ein Kur- und Wellness-Center mit Schwimmbad, Sauna, Fitness und Kosmetik. Allein der 5.000 Quadratmeter große Park mit Blick auf die Seebrücke ist die Reise wert.



INSEL NORDERNEY



Relaxen bei langen Spaziergängen, das Seeklima genießen, einfach mal abschalten: **Norderney ist ein idealer Ort**, den Alltag weit hinter sich zu lassen. Die Insel fasziniert durch ihren ausgedehnten, feinsandigen Strand ebenso wie durch ihre weitläufige Dünenlandschaft. Laub- und Kiefernwälder sowie das ewige Zusammenspiel von Wolken, Wind und Weite laden dazu ein, die Seele baumeln zu lassen.

Die Caritas-Inseloase ist ein behagliches Domizil und zentral gelegener Ausgangspunkt, um das vielfältige Angebot der Insel zu erkunden. Das Haus verfügt über großzügige, teils behindertengerechte Zimmer mit komfortabler Ausstattung (Dusche, WC, Telefon/TV). Menschen mit gesundheitlichen Einschränkungen finden hier entsprechend ausgestattete Räume und einen besonderen Service.

Hier kann man auftanken, sich entspannen, Kraft für den Alltag schöpfen oder einfach Ruhe finden.



EZ = Einzelzimmer | APP = Appartement

REISENUMMER

2020-04

TERMIN

16.05. – 30.05.2020

PREIS

DZ: 1.299,- € | EZ: 1.329,- €

LEISTUNGEN

- Hin- und Rückfahrt im modernen Reisebus
- Schifffahrt Norderney und zurück
- Transfer von und zum Hafen
- Gepäcktransport/Gepäckservice am Hotel
- 14 Übernachtungen
- Halbpension
- Caritas-Reisebegleitung

WISSENSWERTES

- Kurtaxe vor Ort zu entrichten
- Für Reisende mit eingeschränkter Mobilität geeignet
- Fahrtdauer ca. 5 Stunden inkl. Schifffahrt ohne Zustiegszeiten
- Mindestteilnehmer: 21

DAHME



REISENUMMER

2020-05

TERMIN

28.05. – 07.06.2020

PREIS

DZ: 1.039,- € | EZ: 1.259,- €

DZA: 1.509,- €

LEISTUNGEN

- Hin- und Rückfahrt im modernen Reisebus
- Gepäckservice am Hotel
- 10 Übernachtungen
- Halbpension
- Caritas-Reisebegleitung

WISSENSWERTES

- Kurtaxe vor Ort zu entrichten
- Für Reisende mit eingeschränkter Mobilität nicht geeignet
- Fahrtdauer ca. 4 Stunden ohne Zustiegszeiten
- Mindestteilnehmer: 23

Dahme ist seit über 100 Jahren als Ostseebad beliebt. Der Ort liegt zwischen der Insel Fehmarn und dem Ostseebad Grömitz in der Lübecker Bucht. Mit seinem über 6,5 km langen und feinsandigen Badestrand lädt der Ort zum Baden oder Spaziergehen ein. Highlight ist die 205 m lange Seebrücke, die weit in die Ostsee ragt. Zahlreiche Strandkörbe laden zum Verweilen ein. Dahme zeichnet sich für seine langjährige Tradition als ursprüngliches Fischerdorf mit Gastfreundschaft und familiärer Atmosphäre aus.

Das Seehotel Lönö befindet sich im Herzen von Dahme direkt am Deichdurchgang und 80 m vom Strand der Ostsee, welchen Sie barrierefrei erreichen. Die hellen Zimmer im Seehotel Lönö Dahme sind mit traditionellen Holzmöbeln eingerichtet und individuell gestaltet. Kabel-TV, ein Schreibtisch und ein eigenes Bad mit einer Dusche sorgen in allen Zimmern für zusätzlichen Komfort.



DZ = Doppelzimmer | DZA = Doppelzimmer Alleinbuchung

KÜHLUNGSBORN



Kühlungsborn empfängt den Besucher mit der längsten Strandpromenade an deutschen Küsten. Der Ort ist geprägt von einer unvergleichlichen Fülle an historischen Gebäuden im ursprünglichen Bäderarchitektur-Stil. Ost- und West-Kühlungsborn sind bequem mit dem Bäderexpress zu erreichen. Geschäfte, Restaurants und Cafés laden zum Verweilen ein. Auch ein abwechslungsreiches Kulturprogramm hat Kühlungsborn zu bieten.



Das Hotel Poseidon liegt im Zentrum von West-Kühlungsborn. Der Strand ist zu Fuß gut zu erreichen. Die familiäre Atmosphäre des Hauses macht den Aufenthalt besonders angenehm. Das Hotel Poseidon bietet behagliche Zimmer, die mit TV, Minibar, Telefon sowie Dusche/Wanne und WC ausgestattet sind. Ein Fahrstuhl ist vorhanden.



EZ = Einzelzimmer | APP = Appartement

REISENUMMER

2020-06

TERMIN

05.06. – 19.06.2020

PREIS

DZ/APP: 1.099,- €

EZ (nur DZA): 1.298,- €

LEISTUNGEN

- Hin- und Rückfahrt im modernen Reisebus
- 14 Übernachtungen
- Halbpension
- Caritas-Reisebegleitung

WISSENSWERTES

- Kurtaxe vor Ort zu entrichten
- Für Reisende mit eingeschränkter Mobilität nicht geeignet
- Fahrtdauer ca. 5 Stunden inkl. Schifffahrt ohne Zustiegszeiten
- Mindestteilnehmer: 15

MUTZIG/ELSASS



REISENUMMER

2020-07

TERMIN

14.06. – 19.06.2020

PREIS

DZ: 979,- € | EZ: 1.109,- €

LEISTUNGEN

- Moderner Reisebus, der die ganze Tour vor Ort ist
- 5 Übernachtungen
- Ausflüge nach Colmar, Straßburg, Ribeauvillé und Riquewihir
- Halbpension (Hotel oder Restaurant)
- Caritas-Reisebegleitung

WISSENSWERTES

- Kurtaxe vor Ort zu entrichten
- Für Reisende mit eingeschränkter Mobilität nicht geeignet
- Fahrtdauer ca. 7 Stunden ohne Zustiegszeiten
- Mindestteilnehmer: 25

Die Stadt Mutzig liegt im nördlichen Elsass unweit von Molsheim am Eingang des Breuschtals. Zahlreiche Bauwerke zeugen von der bewegten Geschichte: Das Untertor aus dem 14. Jahrhundert war einst Bestandteil der mittelalterlichen Stadtmauer. Das Schloss Rohan aus dem 18. Jahrhundert (heute ein Waffenmuseum) war der Sitz der Kardinäle von Rohan. Das Rathaus wurde 1746 im klassizistischen Stil erbaut und beeindruckt mit seinem markanten Zwiebelturm. Die deutsche Zeitepoche wird durch die imposante Festung von Kaiser Wilhelm II. repräsentiert. Mutzig ist der ideale Standort, die bekannten Sehenswürdigkeiten des Elsass zu erkunden: die Europa-Metropole Straßburg mit seinem berühmten „Straßburger Münster“ sowie dem von bunten Fachwerkhäusern geprägten Altstadtviertel „Petite France“ und Colmar mit seiner von Fachwerk und Renaissance-Architektur dominierten Altstadt. Malerisch ist auch die elsässische Weinstraße mit ihren Weinorten Riquewihir und Ribeauvillé.

Das Drei-Sterne-Haus Hotel l'Ours liegt im Herzen der Altstadt von Mutzig unweit vom Rathaus „Hotel de Ville“. Seine 47 Zimmer sind mit jeglichem Komfort ausgestattet: Bad/WC, Satelliten-Fernsehen, Aufzug und Telefon. Das Hotel verfügt über ein gemütliches Restaurant im Brasserie-Stil mit Kaminecke und Terrasse, wo Sie an bestimmten Abenden verwöhnt werden.



BAD ROTHENFELDE



Der traditionsreiche Kurort Bad Rothenfelde liegt wenige Kilometer südlich des Teutoburger Waldes am Übergang zu Ostwestfalen im Städtedreieck Bielefeld, Münster und Osnabrück. Bad Rothenfelde hat einen etwa 18 Hektar großen Kurpark mit zwei Gradierwerken. Sie sorgen für frische Luft, die gleichzeitig Balsam für die Atemwege ist. Kurkonzerte und andere Veranstaltungen bieten viele Möglichkeiten für einen erholsamen Urlaub.

Das Haus St. Elisabeth liegt zentral am Kurpark, in direkter Nähe zu den Salinen. Die Zimmer sind komfortabel mit Dusche und WC



ausgestattet. Hallenbad und Gymnastikraum stehen für die Freizeitgestaltung zur Verfügung. Hier können vor allem ältere Menschen wieder Gesundheit und Kraft schöpfen und eine lebendige christliche Gemeinschaft erfahren.



REISENUMMER

2020-08

TERMIN

16.06. – 29.06.2020

PREIS

DZ: 1.099,- € | EZ: 1.149,- €

LEISTUNGEN

- Hin- und Rückfahrt im modernen Reisebus
- Gepäckservice
- 13 Übernachtungen
- Vollpension mit 4 Mahlzeiten
- Schwimmbadnutzung
- Caritas-Reisebegleitung

WISSENSWERTES

- Kurtaxe vor Ort zu entrichten
- Für Reisende mit eingeschränkter Mobilität geeignet
- Fahrtdauer ca. 1 Stunde ohne Zustiegszeiten
- Mindestteilnehmer: 20

BAD WÖRISHOFEN



REISENUMMER

2020-09

TERMIN

16.06. – 29.06.2020

PREIS

DZ: 1.849,- € | EZ: 2.007,- €
EZ (Premium): 2.027,- €

LEISTUNGEN

- Hin- und Rückfahrt im modernen Reisebus
- Gepäckservice
- 13 Übernachtungen
- Vollpension
- Zugang zur Kneipp-Saunalandschaft und Nutzung des Hallenbades
- Tägliche Gottesdienste
- Wellness-Paket
- Caritas-Reisebegleitung

WISSENSWERTES

- Kurtaxe vor Ort zu entrichten
- Für Reisende mit eingeschränkter Mobilität geeignet
- Fahrtdauer ca. 8 Stunden ohne Zustiegszeiten
- Mindestteilnehmer: 18

Die berühmte Kneipp-Kurstadt Bad Wörishofen liegt im Allgäu.

Vor über 150 Jahren entwickelte Pfarrer Sebastian Kneipp sein Heilverfahren, das auf dem Zusammenspiel von 5 Elementen aufgebaut ist: Wasser, Ernährung, Bewegung, Kräuter und innere Ordnung. In Bad Wörishofen hat Kneipp gelebt und gewirkt. Die Wirksamkeit seiner Therapie ist längst wissenschaftlich nachgewiesen.



Das Kneipp- & Gesundheitsresort Sebastianeum mit seinem parkähnlichen Garten befindet sich direkt an der Kurpromenade. Die Mitarbeiter leben die Kneipp-Philosophie und verwöhnen die Gäste an Körper, Geist und Seele. Das top ausgestattete Haus verfügt über komfortable Zimmer (Dusche/WC/TV). Ein Schwimmbad mit verschiedenen Saunen sowie mehrere Behandlungsräume runden das Ambiente ab. Geboten wird Vollpension nach dem Kneipp'schen Konzept. Kneipp-Getränkebar, Kneippkorb und Gymnastik sind im Preis enthalten.



DZ = Doppelzimmer | DZA = Doppelzimmer Alleinbuchung

HÜNFELD



Traditionsbewusst und weltoffen, gastfreundlich und heimatverbunden – so präsentiert sich **die Stadt Hünfeld**. Hier beginnt das Biosphärenreservat Rhön, ein Landstrich, der durch die UNESCO geadelt wurde, weil Mensch und Natur hier im Einklang leben. Hünfeld bietet kulturelle Vielfalt. Sakrale Kunst, Neuromantik-, Gründerzeit- und Jugendstilarchitektur sowie naturgetreue Skulpturen aus heutiger Zeit wechseln sich ab mit moderner Kunst im öffentlichen Raum.

Das Gästehaus des traditionsreichen Bonifatiusklosters, mitten in der liebenswerten Kleinstadt Hünfeld gelegen, bietet Raum für erholsame und besinnliche Tage. Es verfügt über gut eingerichtete Zimmer mit Dusche/WC und verschiedene Aufenthaltsorte sowie eine Kapelle. Das Haus wird von Oblaten-Missionaren geleitet, die sich um das leibliche und seelische Wohl ihrer Gäste kümmern. Lassen Sie sich mit einem vielfältigen Programm verwöhnen.



EZ = Einzelzimmer | APP = Appartement

REISENUMMER

2020-10

TERMIN

22.06. – 05.07.2020

PREIS

DZ: 935,- € | EZ: 995,- €

LEISTUNGEN

- Hin- und Rückfahrt im modernen Reisebus
- Gepäckservice
- 13 Übernachtungen
- Vollpension mit 4 Mahlzeiten täglich
- Caritas-Reisebegleitung

WISSENSWERTES

- Kurtaxe vor Ort zu entrichten
- Aufzug im Haus
- Für Reisende mit eingeschränkter Mobilität geeignet
- Fahrtdauer ca. 3 Stunden ohne Zustiegszeiten
- Mindestteilnehmer: 15

BAD BOCKLET



REISENUMMER

2020-11

TERMIN

22.06. – 05.07.2020

PREIS

DZ: 1.269,- € | EZ: 1.358,- €

LEISTUNGEN

- Hin- und Rückfahrt im modernen Reisebus
- Gepäckservice
- 14 Übernachtungen
- Vollpension
- Caritas-Reisebegleitung

WISSENSWERTES

- Kurtaxe vor Ort zu entrichten
- Aufzug im Haus
- Für Reisende mit eingeschränkter Mobilität geeignet
- Fahrtdauer ca. 4 Stunden ohne Zustiegszeiten
- Mindestteilnehmer: 22

Umgeben von sanften Hügeln und Wäldern, am Rande der Bayerischen Rhön und **nur 8 km von Bad Kissingen entfernt, liegt Bad Bocklet**. Das milde Mittelgebirgsklima und die einzigartige Stahlquelle tragen zur Verbesserung des allgemeinen Wohlbefindens bei.

Das Kurhaus Bad Bocklet besteht aus mehreren Häusern im Biedermeierstil, therapeutischen Einrichtungen und dem Bewegungsbad. Die behaglichen Zimmer verfügen über Dusche, WC und Telefon. Kuranwendungen wie Mineral-Kohlensäurebad, Naturmoorbäder oder Magnetfeld-Therapie werden im Haus angeboten. Die Nutzung des Bewegungsbades ist kostenfrei. In Nachbarschaft zum Kurmittelhaus befinden sich die Wandelhalle mit Konzertsaal und der Brunnenbau mit Lesesaal.



DZ = Doppelzimmer | DZA = Doppelzimmer Alleinbuchung

BAD LAUTERBERG



Bad Lauterberg im Harz ist ein staatlich anerkanntes Kneipp-Heilbad. In dem beliebten Urlaubsort, dessen Gründung mehr als 800 Jahre zurückliegt, sind Tradition und Fortschritt auf vorzügliche Weise miteinander verbunden. Eine kleine Altstadt mit romantischen Gässchen, Winkeln und schmucken Fachwerkhäusern sowie eine attraktive Bummelmeile bilden den Ortskern.

Das 4-Sterne-Parkhotel Weber-Müller liegt ebenerdig direkt am Kurpark. Zur Verfügung stehen einladende Aufenthaltsräume, helle Zimmer mit Dusche/WC, Sat-TV, ein Hallenbad (Wassertemperatur 29 Grad) und eine Gymnastikhalle. Nutzen Sie die Angebote des Hauses wie: Hallen- und Wassergymnastik, autogenes Training,



Modenschau. In der Kur- und Wellnessabteilung kann man Kuranwendungen sowie kosmetische Behandlungen genießen. Die Abende in der Roloagro-Bar lassen die Tage gemütlich ausklingen.



EZ = Einzelzimmer | APP = Appartement

REISENUMMER

2020-12

TERMIN

06.07 – 16.07.2020

PREIS

DZ: 865,- € | EZ: 885,- €

LEISTUNGEN

- Hin- und Rückfahrt im modernen Reisebus
- Gepäckservice
- 10 Übernachtungen im Zimmer mit Terrasse oder Balkon
- Halbpension
- Buntes Programm
- Benutzung der Saunalandschaft
- 29° warmes Schwimmbad mit Massagedüsen
- Caritas-Reisebegleitung

WISSENSWERTES

- Kurtaxe vor Ort zu entrichten
- Aufzug im Haus
- Für Reisende mit eingeschränkter Mobilität nicht geeignet
- Fahrtdauer ca. 3,5 Stunden ohne Zustiegszeiten
- Mindestteilnehmer: 22

WEIMAR



REISENUMMER

2020-13

TERMIN

13.07. – 20.07.2020

PREIS

DZ: 948,- € | EZ: 1.108,- €

LEISTUNGEN

- Moderner Reisebus, der die ganze Tour vor Ort ist
- Gepäckservice
- 7 Übernachtungen
- 1x geführter Tagesausflug durch Weimar und Erfurt
- Eintritt und Führung durch den Erfurter Dom
- Halbpension
- Caritas-Reisebegleitung

WISSENSWERTES

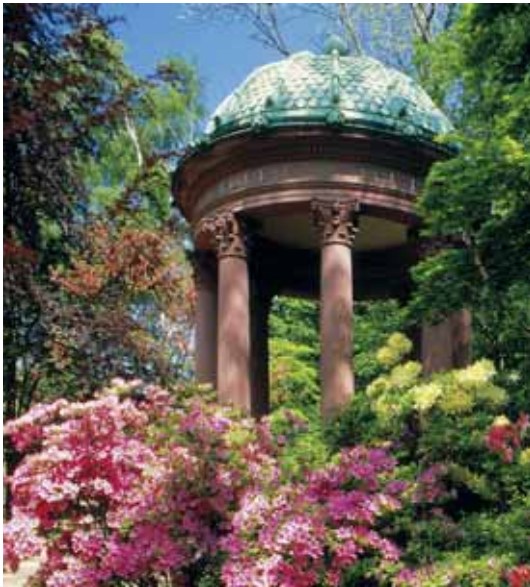
- Kurtaxe vor Ort zu entrichten
- Aufzug im Haus
- Für Reisende mit eingeschränkter Mobilität nicht geeignet
- Fahrtdauer ca. 5 Stunden ohne Zustiegszeiten
- Mindestteilnehmer: 22

Weimar ist zweifellos eine Ausnahmestadt Thüringens. Zahlreiche Herrscher, aber auch Franz Liszt, Richard Strauss, Friedrich Nietzsche und natürlich Goethe und Schiller lebten hier. Sie alle wussten Weimar zu schätzen. Gerade auch diesen prominenten Bewohnern ist es zu verdanken, dass die Stadt weit über ihre Grenzen hinaus berühmt wurde. Zahlreiche Sehenswürdigkeiten befinden sich in der Stadt, doch auch der Goethepark lädt zum Verweilen und Entspannen ein. Ungefähr 25 km entfernt liegt Erfurt. Mit seinem Dom ist auch diese Stadt unbedingt einen Besuch wert.

Das 4-Sterne-Hotel Leonardo in Weimar liegt neben dem Park an der Ilm. Das Haus bietet 294 komfortable, geräumige und klimatisierte Zimmer mit Sat-TV. Für das kulinarische Wohlbefinden sorgen das Hotelrestaurant und die gemütliche Hotelbar. Zur Erholung steht ein moderner, lichtdurchfluteter Health-Club mit Schwimmbad, Whirlpool und Sauna zur Verfügung. Zusätzlich besteht die Möglichkeit, auf Anfrage kostenpflichtige Massagen und Kosmetikbehandlungen in Anspruch zu nehmen.



BAD HOMBURG V. D. HÖHE



Bad Homburg v. d. Höhe pflegt seine Traditionen als frühere Residenzstadt der Landgrafen von Hessen-Homburg, als Sommersitz der deutschen Kaiser-Familie und als Heilbad, das im 19. Jahrhundert Weltrang eroberte. Die Spuren dieser Geschichte finden sich im Schloss und seinem Park, im denkmalgeschützten Kurpark mit den historischen Bauten und Denkmälern, in der beschaulichen Altstadt oder in der landgräflichen Gartenlandschaft, die hinausführt in die Wälder des Taunus. Auch landschaftlich gesehen hat die Umgebung von Bad Homburg vor der Höhe viel zu bieten: zum Beispiel den Naturpark Taunus und die kurvenreiche Hochtäunusstraße. Ein Hingucker ist definitiv der größte und bekannteste Berg des Taunus: der Große Feldberg.

Das Maritim Hotel Bad Homburg liegt direkt im Zentrum der attraktiven Stadt, zwischen der belebten Fußgängerzone und dem ruhigen Kurpark. Viele Sehenswürdigkeiten der Region, wie das Schloss Homburg mit dem Weißen Turm, erreicht man vom Hotel aus in wenigen Gehminuten. Nicht weit entfernt ist

auch das Casino von Bad Homburg sowie die Taunus Therme. Die 148 Zimmer des Hotels begeistern mit elegantem Design, stilvollem Mobiliar und viel Licht. Zur Ausstattung gehören eine Klimaanlage, ein Flachbildfernseher, ein Telefon und vieles mehr.



EZ = Einzelzimmer | APP = Appartement

REISENUMMER

2020-14

TERMIN

19.07 – 26.07.2020

PREIS

DZ: 899,- € | EZ: 929,- €

LEISTUNGEN

- Hin- und Rückfahrt im modernen Reisebus
- Gepäckservice
- 7 Übernachtungen
- Halbpension
- Caritas-Reisebegleitung

WISSENSWERTES

- Kurtaxe vor Ort zu entrichten
- Aufzug im Haus
- Für Reisende mit eingeschränkter Mobilität nicht geeignet
- Fahrtdauer ca. 4,5 Stunden ohne Zustiegszeiten
- Mindestteilnehmer: 18

MERSEBURG



REISENUMMER

2020-15

TERMIN

24.07. – 31.07.2020

PREIS

DZ: 850,- € | EZ: 990,- €

LEISTUNGEN

- Hin- und Rückfahrt im modernen Reisebus
- Gepäckservice
- 7 Übernachtungen
- Halbpension
- Stadtführung Merseburg
- Schifffahrt über die Saale
- Caritas-Reisebegleitung

WISSENSWERTES

- Kurtaxe vor Ort zu entrichten
- Aufzug im Haus
- Für Reisende mit eingeschränkter Mobilität nicht geeignet
- Fahrtdauer ca. 4,5 Stunden ohne Zustiegszeiten
- Mindestteilnehmer: 18

Die Domstadt Merseburg an der kulturhistorischen „Straße der Romanik“ ist eine der ältesten Städte Mitteldeutschlands. Die über 1.000-jährige Geschichte der Stadt hat ein beeindruckendes mittelalterliches Ensemble aus Architektur und Kultur hervorgebracht. Der Dom, das Kapitelhaus sowie der Schlossgarten mit dem beeindruckenden Schloss Merseburg befinden sich in unmittelbarer Nähe Ihres Hotels in Merseburg. Doch auch die Willi-Sitte-Galerie oder der Tiefe Keller mit den unterirdischen, historischen Gewölben sind einen Besuch wert.

Mit insgesamt 133 komfortablen Hotelzimmern setzt **das 4-Sterne-Hotel Radisson Blu Halle-Merseburg** mit seiner 200-jährigen Architektur sowie verschiedenen modernen Elementen und erstklassigem Service Akzente. Die zentrale Lage im Raum Leipzig-Halle macht das Hotel zum perfekten Ausgangspunkt für Touristen. Die gute Verbindung an den öffentlichen Verkehr erleichtert die Anreise mit dem Bus.



DZ = Doppelzimmer | DZA = Doppelzimmer Alleinbuchung

DAVOS



Davos im Schweizer Kanton Graubünden verdankt seine Bedeutung seinem Heilklima, das seit rund 150 Jahren bekannt ist. Die erste Davoser Fremdenpension beherbergte 1860 die ersten Kurgäste. Der zugewanderte deutsche Arzt Alexander Spengler schuf eine Liegekur für Lungen-Kranke, welche vor allem Schlaf auf den Davoser Sonnenterrassen und Veltlinerwein beinhaltete. Davos wurde durch diese Behandlung weltberühmt. Zahlreiche Schriftsteller, Künstler und Philosophen bereisten Davos und machten es durch ihre Werke bekannt. Erleben Sie während einer Panoramafahrt mit dem Bus die Schweizer Bergwelt und die Stadt Luzern. Abgerundet wird Ihr Aufenthalt durch eine Zugfahrt mit dem Bernina-Express von Tirano nach St. Moritz. Diese Bahnlinie ist es, die als höchste Bahnstrecke über die Alpen den Norden Europas mit dem Süden verbindet und Brücken zwischen Sprachregionen und Kulturen durch das UNESCO-Welterbe schlägt.

Direkt unterhalb der berühmten Einkaufsstraße „Promenade“ liegt **das Central Sporthotel Davos**. Dieses Hotel verfügt über 97 Zimmer, einen Wellness-Bereich mit Hallenbad, finnischer und Bio-Sauna sowie Dampfbad. Ergänzt wird das Angebot durch den „Belle-Epoque-Speisesaal“, das rustikal-elegante À-la-carte-Restaurant Bündnerstübli sowie die Central Bar. Die Zimmer sind geschmackvoll eingerichtet und verfügen über einen Balkon.



REISENUMMER

2020-16

TERMIN

26.07 – 02.08.2020

PREIS

DZ: 1.079,- € | EZ: 1.239,- €

LEISTUNGEN

- Moderner Reisebus, der die ganze Tour vor Ort ist
- Gepäckservice
- 7 Übernachtungen
- Halbpension
- Zweistündige Bahnfahrt mit dem Bernina-Express
- Ausflug nach Luzern
- Besuch der Städte St. Moritz und Chur
- Eintritt in den Wellnessbereich
- Gästetaxe im Preis inbegriffen
- Caritas-Reisebegleitung

WISSENSWERTES

- Für Reisende mit eingeschränkter Mobilität nicht geeignet
- Fahrtdauer ca. 8,5 Stunden ohne Zustiegszeiten
- Mindestteilnehmer: 27

FLUSSKREUZFAHRT



REISENUMMER

2020-17

TERMIN

01.08. – 08.08.2020

PREIS

Kabinenpreise bei Zweierbelegung je Kabine:

Smaragdeck: 1.349,- €

Rubindeck: 1.499,- €

Diamantdeck: 1.559,- €

Einzelkabinenpreise auf Anfrage!

LEISTUNGEN

- Moderner Transferreisebus
- Gepäckservice
- 7 Übernachtungen auf der MS Swiss Crown
- Route: Würzburg – Lohr – Wertheim – Aschaffenburg – Oestrich-Winkel – Koblenz – Köln – Düsseldorf
- Caritas-Reisebegleitung

WISSENSWERTES

- Für Reisende mit eingeschränkter Mobilität nicht geeignet
- Busfahrtdauer ca. 4 bzw. 3 Stunden ohne Zustiegszeiten
- Mindestteilnehmer: 15

Dort, wo sich die Ströme vereinen, trifft rheinische Lebensfreude auf fränkische Gemütlichkeit. **Unsere Flusskreuzfahrt beginnt in Würzburg auf dem Main**, von wo aus das Schiff in Richtung Lohr ablegt und am Morgen des nächsten Tages ankommt. Gegen Mittag führt die Reise weiter nach Wertheim, wo gegen Abend angelegt wird. Nach einem Stopp am Abend geht es weiter nach Aschaffenburg, wo bis in den frühen Nachmittag die Gelegenheit bleibt, von Bord zu gehen. Im Anschluss fährt das Schiff nach Oestrich-Winkel am Rhein. Dieser Tag bietet sich dafür an, die größte Weinstadt Hessens tagsüber oder auch am Abend zu besichtigen. Am folgenden Tag legt das Schiff gegen Mittag in Richtung Koblenz ab. Später am Abend legt das Schiff in der Nacht in Richtung Köln ab. Nach einem Vormittag an Kölner Rheinufern geht es weiter nach Düsseldorf, wo die Reise endet und die Ausschiffung stattfindet.

Spüren Sie die entspannte und familiäre Atmosphäre an Bord der **MS Swiss Crown**. Die großzügigen Außenkabinen besitzen alles, was man von einem schwimmenden Hotelzimmer erwartet: Flat-Screen-TV, Radio, Minibar, Safe, Haartrockner, Klimaanlage, Dusche/WC. Auf dem Rubindeck befinden sich Kabinen mit großzügigen Panoramafenstern und Doppelbetten. Einzel- und Zweibettkabinen mit zwei kleineren Fenstern sind auf dem Smaragdeck zu finden. Auf dem Diamantdeck können Sie in Zweibettkabinen mit eigenem Balkon Ihre Seele baumeln lassen.



DZ = Doppelzimmer | DZA = Doppelzimmer Alleinbuchung

SCHLESWIG



Weißer Wolken ziehen über einen strahlend blauen Himmel, eine sanfte Brise weht um die Nase, und irgendwo schreien Möwen um die Wette. Das ist Schleswig-Holstein. Die Stadt **Schleswig an der Schlei** mit ihrer historischen Fischersiedlung, dem Graukloster sowie dem bekannten St.-Petri-Dom ist eine der ältesten Städte Nordeuropas. Gesäumt wird das Ufer der Schlei von idyllischen Orten wie die gemütliche Hafenstadt Kappeln. Sanfte Hügel, sattgrüne Wälder, idyllische Knicklandschaften, Sandstrände und romantische Badebuchten – all das zeichnet diese Region aus. Ganz in der Nähe befindet sich der größte Naturpark Schleswig-Holsteins, die Holsteinische Schweiz. Mischwälder, Hügelketten und unzählige Seen zeichnen diese Region aus. An der Nordsee befinden sich die Inseln Römö und Sylt. Mit ihrer sensationellen Dünenlandschaft und idyllischen Ständen ziehen diese Inseln alljährlich viele Besucher in ihren Bann.



Genießen Sie Ihren Urlaub im **4*-Hotel „Waldschlösschen“**. Neben der herrlichen Lage und der Aufmerksamkeit im Haus ist auch die Kulinarik hervorzuheben. Stets wird eine frische Küche geboten. Ge-

nießen Sie das Hotel mit seinem Wellnessbereich: GartenSpa mit Schwimmbad, Saunawelt, Whirlpool und großer Außenanlage mit russischer Banja und Kneippbecken.



REISENUMMER

2020-18

TERMIN

17.08. – 24.08.2020

PREIS

DZ: 1.179,- € | EZ: 1.369,- €

LEISTUNGEN

- Moderner Reisebus, der die ganze Tour vor Ort ist
- 7 Übernachtungen
- Halbpension
- Geführte Tagesausflüge nach Römö und Sylt sowie durch die Schlei-Region
- Halbtagsausflug nach Husum
- 5-Seen-Rundfahrt in der Holsteinischen Schweiz
- Caritas-Reisebegleitung

WISSENSWERTES

- Kurtaxe vor Ort zu entrichten, falls aktuell erhoben
- Für Reisende mit eingeschränkter Mobilität nicht geeignet
- Fahrtdauer ca. 4,5 Stunden ohne Zustiegszeiten
- Mindestteilnehmer: 25

BAD ZWISCHENAHN



REISENUMMER

2020-19

TERMIN

30.08. – 06.09.2020

PREIS

DZ: 629,- €

(mit Terrasse oder Balkon): 699,- €

EZ: 749,- €

(mit Terrasse oder Balkon): 769,- €

LEISTUNGEN

- Hin- und Rückfahrt im modernen Reisebus
- 7 Übernachtungen
- Gepäckservice
- Halbpension
- Bootsfahrt
- Freie Nutzung des Badeparks
- Caritas-Reisebegleitung

WISSENSWERTES

- Kurtaxe vor Ort zu entrichten
- Für Reisende mit eingeschränkter Mobilität geeignet
- Fahrtdauer ca. 2,5 Stunden ohne Zustiegszeiten
- Mindestteilnehmer: 15

Bad Zwischenahn – staatlich anerkanntes Moorheilbad im Landkreis Ammerland – ist ein beliebtes Urlaubsziel. Hauptattraktion und Mittelpunkt ist hier das Zwischenahner Meer – „die Perle Ammerlandes“ mit 526 Hektar Fläche das drittgrößte Binnengewässer Niedersachsens. Moor, Heide, Wald und Wiesen, gepflegte Parkanlagen bestimmen die wunderbare Landschaft.

Das Hotel „Zum Rosenteich“ liegt idyllisch nahe den weitläufigen Parkanlagen. Das Ufer des Zwischenahner Meeres und das Reha-Zentrum am Meer sind nur 500 Meter entfernt. Das Haus bietet Einzelzimmer und Doppelzimmer mit Dusche/WC sowie TV und Telefon. Die Zimmer im Obergeschoss erreichen Sie barrierefrei mit dem Fahrstuhl. Gesunde Ernährung steht im Vordergrund. Vom Hotel aus erreichen Sie über kurze Wege das bekannte Casino, das Zwischenahner Meer und viele Restaurants und Geschäfte.



DZ = Doppelzimmer | DZA = Doppelzimmer Alleinbuchung

OSTENDE



In Ostende, einer lebendigen Stadt mit einer reichen Vergangenheit, duftet es nach den vielen Köstlichkeiten, die das Meer zu bieten hat. Als Stadt gelingt es ihr mühelos, alle schönen Dingen, die es hier gibt, zu einem prächtigen Gesamtbild zu vereinen. So finden sich hier zum Beispiel Natur, Kunst, Musik, Mode, Gastronomie und natürlich das Meer. Bekannt sind auch Ostendes Shoppingstraßen sowie das James-Ensor-Haus oder das Kunstmuseum Mu.ZEE am Meer.

Das **Mercure Hotel Ostende** liegt im Herzen von Ostende. Es hat moderne, komfortable Zimmer mit Kühlschrank, Safe, Flachbild-TV, Telefon, kostenlosem WLAN, Tee-/Kaffeemaschine sowie Klimaanlage. Das Restaurant bietet eine saisonal wechselnde Speisekarte. Mit seinen unübertroffenen Leistungen und Einrichtungen ist das Mercure Ostende der ideale Ort für Freizeitreisen. Das Hotel befindet sich in Gehweite mehrerer Bushaltestellen, die Sie leicht in andere Städte oder zum nahegelegenen Bahnhof bringen.

REISENUMMER

2020-20

TERMIN

30.08. – 08.09.2020

PREIS

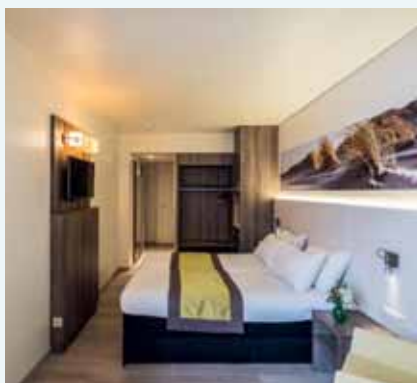
DZ: 1.219,- € | EZ: 1.699,- €

LEISTUNGEN

- Hin- und Rückfahrt im modernen Reisebus
- 9 Übernachtungen
- Halbpension im Hotel oder Partnerrestaurant
- Caritas-Reisebegleitung

WISSENSWERTES

- Kurtaxe vor Ort zu entrichten
- Für Reisende mit eingeschränkter Mobilität nicht geeignet
- Fahrtdauer ca. 5 Stunden ohne Zustiegszeiten
- Mindestteilnehmer: 20



EZ = Einzelzimmer | APP = Appartement

HAFFKRUG



REISENUMMER

2020-21

TERMIN

02.09. – 16.09.2020

PREIS

DZ: 1.299,- € | EZ: 1.445,- €

LEISTUNGEN

- Hin- und Rückfahrt im modernen Reisebus
- Gepäckservice
- 14 Übernachtungen
- Vollpension
- Unterhaltungsprogramm des Hauses
- Caritas-Reisebegleitung

WISSENSWERTES

- Kurtaxe vor Ort zu entrichten
- Gute Lage am Ostseestrand
- Riesige Parkanlage in unmittelbarer Nähe
- Aufzüge im Haus
- Für Reisende mit eingeschränkter Mobilität geeignet
- Fahrtdauer ca. 5 Stunden ohne Zustiegszeiten
- Mindestteilnehmer: 15

Im **Henry-Everling-Haus** der PRO Stiftung Seniorenferien erleben Senioren unbeschwerte Tage. Das Seniorenereholungshaus liegt direkt am Ostseestrand, inmitten der Lübecker Bucht. Die ruhige Lage in unmittelbarer Strandnähe verspricht im Sommer wie im Winter einen erholsamen Urlaub.

Eine neu gestaltete Promenade beginnt direkt vor dem Haus. Die Seebrücke liegt nur wenige Meter entfernt. Das Henry-Everling-Haus verfügt über Einzel- und Zweibettzimmer, alle mit Dusche/WC, TV, Telefon und Notruf ausgestattet. Im Haus befinden sich zwei Fahrstühle.

Die Zimmer haben teilweise Meerblick, teilweise Ausblick auf den hauseigenen, 38.000 qm großen Park mit Spazierwegen. Die gutbürgerliche Küche bietet Ihnen vier Mahlzeiten am Tag.



DZ = Doppelzimmer | DZA = Doppelzimmer Alleinbuchung

BAD DRIBURG



Bad Driburg, staatlich anerkanntes Mineral- und Moorheilbad, liegt mitten im Naturpark „Egge-Gebirge – Südlicher Teutoburger Wald“, dem „Heilgarten Ostwestfalens“. Umgeben von grünen Wäldern und sanften Hügeln kann man hier besinnliche und vergnügte Tage genießen. Der Gräfliche Kurpark zählt zu den gepflegtesten und schönsten Parkanlagen deutscher Heilbäder.

Das Erika-Stratmann-Haus – ein ehemaliges Sanatorium und Kurheim – liegt direkt am Kurpark. Das Haus ist modern, zum Teil behindertengerecht ausgestattet, alle Zimmer verfügen über Dusche/WC, Telefon und TV-Anschluss. Ein Fahrstuhl und mehrere Aufenthaltsräume sind vorhanden. Für Sport, Spiel und Entspannung bieten sich das Schwimmbad mit Sauna und ein Gymnastikraum an. In der Therapieabteilung können Behandlungen wie Massagen und Krankengymnastik durchgeführt werden.



EZ = Einzelzimmer | APP = Appartement

REISENUMMER

2020-22

TERMIN

08.09. – 15.09.2020

PREIS

DZ: 685,- € | EZ: 735,- €

LEISTUNGEN

- Hin- und Rückfahrt im modernen Reisebus
- Gepäckservice
- 7 Übernachtungen
- Vollpension
- Freie Nutzung des Hallenschwimmbades und der Sauna
- Caritas-Reisebegleitung

WISSENSWERTES

- Kurtaxe vor Ort zu entrichten
- Aufzug im Haus
- Für Reisende mit eingeschränkter Mobilität geeignet
- Fahrtdauer ca. 2 Stunden ohne Zustiegszeiten
- Mindestteilnehmer: 18

GRAN CANARIA



REISENUMMER

2020-23

TERMIN

23.09. – 03.10.2020

PREIS

DZ: 1.655,- € | EZ: 1.985,- €

LEISTUNGEN

- Ab Flughafen Düsseldorf
- Transfers vom und zum Flughafen
- 10 Übernachtungen
- Halbpension
- Caritas-Reisebegleitung

WISSENSWERTES

- Kurtaxe vor Ort zu entrichten
- Für Reisende mit eingeschränkter Mobilität nicht geeignet
- Fahrtdauer zum Flughafen ca. 2 Stunden, Flug ca. 4 Stunden
- Mindestteilnehmer: 25

Gran Canaria ist ein großer, kleiner Kontinent. Eine ganze Miniaturwelt mit Landschaften, die so kontrastreich sind, dass sie unmöglich von derselben Insel zu stammen scheinen: voller Strände und Gebirge mit tiefen Schluchten, in denen sich eine exotische Natur versteckt. Gran Canaria ist ein einzigartiger Fleck im Atlantischen Ozean, der ein Meer von Kulturen versammelt. Landschaften, Natur, Farben und Eindrücke, alte Traditionen, pulsierende Städte, abgelegene Weiler – all das erleben Sie auf den kurvenreichen Landstraßen, die die 21 Gemeinden der Insel verbinden. Eine zusätzliche Wohltat ist das Wetter mit einer Durchschnitts-Temperatur von 24 Grad.

Das Lopesan Costa Meloneras Resort, das der 4-Sterne-Plus-Kategorie angehört, liegt direkt am Meer im Süden Gran Canarias. Dieser Hotelkomplex bietet alles für einen unvergesslichen Urlaub voller Augenblicke der Ruhe und Unterhaltung. Nach Art eines Palastes und in typischer Kolonialarchitektur der Insel erbaut, erhebt sich das Hotel inmitten eines tropischen Gartens. Dieser Garten beherbergt den Poolbereich, der aus vier Schwimmbädern, drei Whirlpools, einem Kunststrand und aus Terrassen



mit Sonnenliegen und Sonnenschirmen besteht. Die luxuriös ausgestatteten Zimmer (Marmorbad, Balkon oder Terrasse, Sat-TV, Telefon, Klimaanlage) bieten hohen Komfort.

SWINEMÜNDE



Auf Usedom findet man eine Vielfalt landschaftlicher Formen. Es ist ein lebendiges Mosaik aus Wäldern, Äckern und Wiesen, Küsten mit breiten Sandstränden und imposanten Steilufern sowie einer einmaligen Dünenlandschaft. Das überaus grüne Swinemünde selbst ist neben Kolberg das größte Kurbad Polens. Seine Luft ist extrem jodhaltig und gesundheitsfördernd. Doch einzigartig ist das Bad durch seinen Strand mit fast weißem und feinkörnigem Sand sowie seine Strandbreite mit ausgesprochen seichtem Wasser im Uferbereich. Das Kurviertel Swinemündes hat sich in den letzten Jahren immer weiterentwickelt. Attraktive Häuser mit traditionellem Charme, Restaurants, Cafés, Hotels, Apartments und Geschäfte sind in den letzten Jahren hier entstanden – und eine Promenade, auf der man wunderbar flanieren und seinen Ostseurlaub genießen kann.

Nur 100 m vom feinen Sandstrand entfernt und direkt an der Strandpromenade gelegen, erwartet Sie das gastfreundliche Team **des Hotels Polaris**. Klassisch eingerichtet, verfügt jedes Zimmer über einen Schreibtisch, ein eigenes Bad mit Dusche und einen Balkon. Den Gästen im Hotel stehen eine Hydrotherapiesitzung sowie eine entspannende Massage zur Verfügung. Eine Auswahl an Physiotherapie- und Wellnessanwendungen wird ebenfalls angeboten.



EZ = Einzelzimmer | APP = Appartement

REISENUMMER

2020-24

TERMIN

18.10. – 25.10.2020

PREIS

DZ: 829,- €

EZ: 899,- €

LEISTUNGEN

- Hin- und Rückfahrt im modernen Reisebus
- 7 Übernachtungen
- Kurbehandlungen nach ärztlicher Konsultation
- Vollpension
- Kurtaxe inklusive
- Caritas-Reisebegleitung

WISSENSWERTES

- Für Reisende mit eingeschränkter Mobilität geeignet
- Fahrdauer ca. 7,5 Stunden ohne Zustiegszeiten
- Mindestteilnehmer: 15

TRAVEMÜNDE



REISENUMMER

2020-25

TERMIN

04.10. – 14.10.2020

PREIS

DZ: 1.190,- € | EZ: 1.399,- €

LEISTUNGEN

- Hin- und Rückfahrt im modernen Reisebus
- 10 Übernachtungen
- Halbpension
- Caritas-Reisebegleitung

WISSENSWERTES

- Kurtaxe vor Ort zu entrichten
- Für Reisende mit eingeschränkter Mobilität nicht geeignet
- Fahrtdauer ca. 4,5 Stunden ohne Zustiegszeiten
- Mindestteilnehmer: 20

Bereits im Jahr 1899 konnte man **in Travemünde** beim Flanieren und Spaziergehen die frische Seeluft einatmen. Noch heute gilt die Promenade als schönste Flaniermeile in Schleswig-Holstein. Nicht ohne Grund wird Travemünde als „Lübecks schönste Tochter“ bezeichnet. Das Ostseebad mit dem alten Leuchtturm und dem Wahrzeichen Travemündes, der Viermastbark Passat, bietet neben dem langen Strand auch eine wunderschöne Altstadt mit historischen Fassadenfronten. Die Stadt Lübeck liegt 22 km entfernt. Lassen Sie sich von der Region verzaubern.

Das Maritim Hotel Travemünde liegt direkt am breiten Strand und der weitläufigen Promenade an der Lübecker Bucht. Es weist selbst den Schiffen als höchstes Leuchfeuer Europas den Weg zurück nach Travemünde. Alle 240 Zimmer verfügen über einen Balkon. Zur Ausstattung gehören neben dem Flachbild-TV auch eine Minibar und kostenfreies WLAN. Auf 1.100 qm bietet das Hotel nicht nur einen Indoor-Pool und eine finnische Sauna, sondern beispielsweise auch einen großen Entspannungsbereich, teilweise gegen Gebühr. Das reichhaltige Frühstücksbuffet steht jeden Morgen ab 7 Uhr im Ostseerestaurant bereit.



DZ = Doppelzimmer | DZA = Doppelzimmer Alleinbuchung

BAD FÜSSING



Bad Füssing liegt in Niederbayern an der Grenze zu Oberösterreich. Dem schwefelhaltigen Heilwasser hat Bad Füssing seinen guten Ruf zu verdanken. Bei Menschen mit rheumatischen Beschwerden und Problemen mit dem Rücken oder dem Bewegungsapparat ist es besonders beliebt und zählt zu den größten Heilbädern Europas. Die Thermal-Badelandschaft besteht aus drei riesigen Thermen mit Wassertemperaturen zwischen 29° und 56°C. Hier findet man Abstand von Stress und Alltag. Bad Füssing hat ein großes Kulturangebot und bietet viele Ausflugsmöglichkeiten.

Das **Kurhotel Füssinger Hof** in der Nähe des Kurparks verfügt über behagliche Zimmer, die mit Dusche/WC, TV, teilweise mit Balkon ausgestattet sind. Die Liegewiese und die Dachterrasse mit schönem Ausblick sind wahre Oasen der Ruhe.



EZ = Einzelzimmer | APP = Appartement

REISENUMMER

2020-26

TERMIN

17.10. – 31.10.2020

PREIS

DZ: 1.499,00 € | EZ: 1.559,00 €

LEISTUNGEN

- Moderner Reisebus
- Gepäckservice
- 14 Übernachtungen
- Halbpension
- Ausflug
- Gesundheitsprogramm
- Caritas-Reisebegleitung

WISSENSWERTES

- Kurtaxe vor Ort zu entrichten
- Aufzug im Haus
- Für Reisende mit eingeschränkter Mobilität geeignet
- Fahrtdauer ca. 8 h ohne Zustiegszeiten
- Mindestteilnehmer: 22

BAD WILDUNGEN



REISENUMMER

2020-27

TERMIN

19.10. – 02.11.2020

PREIS

DZ: 1.240,- €

(DZ-Komf. auf Anfrage: 1.360,- €)

EZ: 1.240,- €

(EZ-Komf. auf Anfrage: 1.390,- €)

DZA 1.420,- €

(DZA-Komf. auf Anfrage: 1.420,- €)

LEISTUNGEN

- Hin- und Rückfahrt im modernen Reisebus
- Gepäckservice
- 14 Übernachtungen
- Vollpension
- Anwendungen und Entspannungseinheiten
- Kurtaxe inklusive
- Caritas-Reisebegleitung

WISSENSWERTES

- Aufzug im Haus
- Für Reisende mit eingeschränkter Mobilität geeignet
- Fahrtdauer ca. 2,5 Stunden ohne Zustiegszeiten
- Mindestteilnehmer: 20

Als traditioneller Kurort inmitten Deutschlands gehört **Bad Wildungen** bundesweit zu den bekanntesten Heilbädern. Europas größter Kurpark, das weitläufige Landesgartenschauengelände sowie zahlreiche Heilquellen laden zum Spazieren und Verweilen ein. Sie wohnen im **Gesundheitszentrum Helenenquelle** in behaglichen Zimmern mit Dusche/WC, TV und Telefon. Das Haus liegt am Kurpark und nur wenige Schritte von der Flaniermeile Brunnenallee entfernt.

Diese Reise unter dem Motto „Mit starken Knochen sicher im Alltag“ ist ein Angebot für Gesundheitsbewusste und Menschen, die etwas gegen Osteoporose unternehmen möchten. Während des zweiwöchigen Aufenthalts erwartet Sie ein Gesundheitsprogramm mit aktiven, aber auch entspannenden Anwendungen, Gruppengymnastik sowie Themenvorträgen (Fachvortrag zum Thema Osteoporose). Im Preis inklusive sind: Gymnastik-Sturzprophylaxe (4 x), Hydrojet-Massage (4 x), Wärmetherapie (4 x), Lichttherapie (4 x), Vibrationstraining (3 x), Koordinationstraining, Vitamin-D- und Calcium-Bestimmung (1 x). Das Gesundheitszentrum Helenenquelle bietet auch ein Unterhaltungsprogramm mit geführten Wanderungen, Bingo, Live-Musikabenden und Tanztee.



DZ = Doppelzimmer | DZA = Doppelzimmer Alleinbuchung

HARDEHAUSEN



Auch in diesem Jahr sind Seniorinnen und Senioren herzlich nach **Hardehausen** eingeladen, um dort eine abwechslungsreiche, informative Woche mit viel Austausch und Begegnung in der erholenden Natur rund um die ehemalige Klosteranlage zu erleben. Es erwarten Sie inhaltliche Impulse und Gespräche rund um Glauben, Gesundheit und aktuelle gesellschaftliche Fragen.

Unser diesjähriges Motto lautet: „Leben in Fülle ist uns verheißen“. Nachmittags stehen unterschiedliche Bewegungs-Angebote wie meditativer Tanz, rückengerechtes Alltagsverhalten oder Entspannungsmöglichkeiten auf dem Programm. Jeden Tag haben Sie zudem die Möglichkeit, an verschiedenen religiösen Impulsen teilzunehmen. Das Seminar wird von unterschiedlichen Fachreferenten sowie erfahrenen Begleitern durchgeführt.



REISENUMMER

2020-28

TERMIN

16.11. – 20.11.2020

PREIS

DZ: 470,00 € | EZ: 470,00 €

LEISTUNGEN

- Hin- und Rückfahrt im modernen Reisebus
- Gepäckservice
- 4 Übernachtungen
- Vollpension
- Seminarprogramm (Körper, Geist und Seele)
- Caritas-Reisebegleitung

WISSENSWERTES

- Aufzug im Haus
- Für Reisende mit eingeschränkter Mobilität geeignet
- Fahrtdauer ca. 1,5 Stunden ohne Zustiegszeiten
- Mindestteilnehmer: 15

BAD REICHENHALL



REISENUMMER

2020-29

TERMIN

04.12. – 11.12.2020

PREIS

DZ: 996,- € | EZ: 1.086,- €

LEISTUNGEN

- Moderner Reisebus, der die ganze Tour vor Ort ist
- Gepäckservice
- 7 Übernachtungen
- Halbpension
- Besuch der Städte Bad Reichenhall und Salzburg
- Besuch Berchtesgadens mit Führung durch die Salzzeitreise
- Schiffsfahrt auf dem Königssee und Aufenthalt in St. Bartholomä
- Caritas-Reisebegleitung

WISSENSWERTES

- Kurtaxe vor Ort zu entrichten
- Für Reisende mit eingeschränkter Mobilität nicht geeignet
- Fahrtdauer ca. 8 Stunden ohne Zustiegszeiten
- Mindestteilnehmer: 25

Unweit von Salzburg liegt der einzigartige **Kurort Bad Reichenhall** im waldreichen Tal und an den Ufern der Saalach. Schon die Kelten und die Ritter wussten die Region zu schätzen. Viele Gründerzeitbauten schmücken das Stadtzentrum zwischen Sebastianviertel und Karlsplatz. Bad Reichenhall ist der ideale Ausgangsort für spannende und erholsame Aktivitäten – beispielsweise ein Besuch des Salzbergwerks Berchtesgaden mit einer Führung durch den Stollen sowie einer Floßfahrt über den Salzsee, eine Schiffsfahrt über den Königssee sowie eine Erkundung der Städte Berchtesgaden und Salzburg mit ihren Weihnachtsmärkten.

Eingebettet in die Berchtesgadener Alpen, liegt **das Wyndham Grand Bad Reichenhall Axelmannstein** inmitten der Fußgängerzone der Altstadt, neben dem Kurpark und gegenüber vom Kurmittelhaus der Moderne. Die wichtigsten Orte der Stadt lassen sich bequem zu Fuß erreichen. Dieses Hotel war das erste Badehotel der Stadt – es öffnete 1846 seine Tore. Jedes der geräumigen Zimmer im Wyndham Grand Bad Reichenhall Axelmannstein ist elegant eingerichtet. Ein großes, helles Hallenbad mit Blick in den hoteleigenen Park, Sauna, Fitnessraum und Massageangebote stehen Gästen des Hotels zur Verfügung. Der 30.000 qm große Hotelpark hat sogar einen kleinen Teich.



DZ = Doppelzimmer | DZA = Doppelzimmer Alleinbuchung

DRESDEN



Eingebettet im Elbtal, in der Nähe des Elbsandsteingebirges liegt **Dresden**. Die Hauptstadt Sachsens mit ihrer barocken Silhouette wird nicht umsonst „Perle an der Elbe“ oder gar „Florenz des Nordens“ genannt. Schon der gebürtige Dresdner Erich Kästner beschrieb Dresden als bewohntes Museum voller Kunst und Geschichte. Schloss, die Hofkirche, die Brühlsche Terrasse und die große Kuppel der Frauenkirche vervollständigen die Skyline der Stadt. Auf dem ältesten Platz Dresdens, dem Altmarkt, befindet sich der traditionelle und seit Jahrhunderten alljährlich abgehaltene Striezelmarkt. Hier kommt man in den Genuss von Zimt, Punsch und original Dresdner Christstollen, dem Striezel.

Das Maritim Hotel Dresden befindet sich direkt in der historischen Altstadt. Die berühmten Sehenswürdigkeiten der Stadt wie die Frauenkirche sind aufgrund der guten Lage ganz mühelos zu erreichen. Die Zimmer im Hotel verfügen über Bad/WC, Föhn, Klimaanlage, Flachbildfernseher, Telefon, kostenfreien Internetzugang via Kabel und WLAN, Zimmersafe sowie eine Minibar. Ein elegantes Restaurant mit Wintergarten und Elbterrasse, eine Bar sowie ein exklusiver Wellnessbereich mit Schwimmbad, Dampfsauna, Sanaarium und finnischer Sauna (teilweise gegen Gebühr) runden das umfangreiche Angebot ab.



EZ = Einzelzimmer | APP = Appartement

REISENUMMER

2020-30

TERMIN

23.12. – 27.12.2020

PREIS

DZ: 599,- € | EZ: 679,- €

LEISTUNGEN

- Hin- und Rückfahrt im modernen Reisebus
- Gepäckservice
- 4 Übernachtungen (inkl. Frühstücksbuffet)
- 2 x Abendessen (Menü oder Buffet lt. Küchenchef) inklusive Getränkepauschale
- Bescherung an Heiligabend
- Festliches Weihnachtsdinner inklusive Getränken an Heiligabend
- Caritas-Reisebegleitung

WISSENSWERTES

- Kurtaxe vor Ort zu entrichten
- Für Reisende mit eingeschränkter Mobilität nicht geeignet
- Fahrtdauer ca. 6 Stunden ohne Zustiegszeiten
- Mindestteilnehmer: 15

BAD NENNDORF



REISENUMMER

2020-31

TERMIN

21.12.2020 – 02.01.2021

PREIS

DZ: 1.019,- € | EZ: 1.019,- €

LEISTUNGEN

- Hin- und Rückfahrt im modernen Reisebus
- Gepäckservice
- 12 Übernachtungen
- Vollpension
- 1x Bingoabend im Haus
- Winterliche Kurparkführung mit der Direktion
- Tanztee im Schwesterhotel 250 Meter entfernt
- Caritas-Reisebegleitung

WISSENSWERTES

- Für Reisende mit eingeschränkter Mobilität geeignet
- Fahrtdauer ca. 1 Stunde ohne Zustiegszeiten
- Mindestteilnehmer: 22

Das prädikatisierte Moor-, Schwefel- und Soleheilbad, rund 25 km westlich von Hannover, liegt landschaftlich reizvoll zwischen den Höhenzügen Deister und Bückeberge. Moderne Gesundheitsdienstleister sowie die weitläufige Parkanlage mit altem Baumbestand und Wasserspielen laden zu einer Auszeit vom Alltag ein. Gestaltet wurde der Kurpark von Wilhelm IX., Landgraf von Hessen-Kassel. Orientiert hatte man sich damals an englischen Vorbildern. Das Moorbadehaus im Zentrum von Bad Nenndorf ist eine mit Naturstein und Holz geprägte exklusive Wohlfühl-oase. Die Gäste genießen den fast schwerelosen Zustand in der Schwebeliege während einer Moorpackung.

Inmitten des herrlichen historischen Kurparks erleben Sie das im Neu-Rokoko-Stil 1906 erbaute **Grandhotel Esplanade** mit seinen eleganten Räumen, großzügig geschwungenen Treppen und Rotunden mit Ruheinseln vor den Zimmerbereichen. Die stilvolle Einrichtung und komfortable Ausstattung der Zimmer entsprechen dem Charme des Grandhotels. Dazu kommen TV, Telefon und WLAN-Anschluss. Das Restaurant L'Orangerie beeindruckt durch seine großen Glasfassaden. In idyllischer Umgebung werden hier die Feste zum Ende des Jahres gefeiert.



DZ = Doppelzimmer | DZA = Doppelzimmer Alleinbuchung

HÜNFELD



Traditionsbewusst und weltoffen, gastfreundlich und heimatverbunden – so präsentiert sich **die Stadt Hünfeld**. Im Bonifatiuskloster wird das Fest der Geburt Christi gemeinsam vorbereitet und ganz bewusst in Gemeinschaft gefeiert. Sakrale Kunst, Neuromanik-, Gründerzeit- und Jugendstilarchitektur sowie naturgetreue Skulpturen aus heutiger Zeit wechseln sich ab mit moderner Kunst im öffentlichen Raum.

Das Gästehaus des traditionsreichen Bonifatiusklosters, mitten in der liebenswerten Kleinstadt Hünfeld gelegen, bietet Raum für erholsame und besinnliche Tage. Es verfügt über gut eingerichtete Zimmer mit Dusche/WC und verschiedene Aufenthaltsorte sowie eine Kapelle. Das Haus wird von Oblaten-Missionaren geleitet, die sich um das leibliche und seelische Wohl ihrer Gäste kümmern. Lassen Sie sich mit einem vielfältigen Programm verwöhnen.



EZ = Einzelzimmer | APP = Appartement

REISENUMMER

2020-32

TERMIN

23.12.2020 – 02.01.2021

PREIS

DZ: 1.300,- € | EZ: 1.300,- €

LEISTUNGEN

- Hin- und Rückfahrt im modernen Reisebus
- Gepäckservice
- 10 Übernachtungen
- Vollpension
- Caritas-Reisebegleitung

WISSENSWERTES

- Für Reisende mit eingeschränkter Mobilität geeignet
- Fahrtdauer ca. 3 Stunden ohne Zustiegszeiten
- Mindestteilnehmer: 22

IHRE REISEBEGLEITERINNEN/REISEBEGLEITER



**Marlies
Berhorn**



**Elisabeth
Erber**



**Wilma
Funke**



**Eleonore
Herden**



**Brigitte
Jonigk**



**Helga
Kern**



**Heinz
Menke**



**Elke-Lucia
Ochmann**



**Wolfram
Reineke**





**Monika
Richter**



**Eugen
Riese**



**Andrea
Rose-Peitzmeier**



**Elisabeth
Schubert**



**Gitta
Seifert-Albers**



**Monika
Senge**



**Arthur
Springfeld**



**Marion
Szych-Ortjohann**



**Elisabeth
Wittenborg**



Machen Sie sich und
anderen eine Freude!

DER CARITAS-REISEGUTSCHEIN – DIE GESCHENKIDEE!

INFOS:

Caritasverband für den Kreis Gütersloh e. V.
Königstraße 36, 33330 Gütersloh

Sven Witte
Tel. 05241/9883-14
seniorenreisen@caritas-guetersloh.de

Alena Spieß
Tel. 05241/9883-14
spiess@caritas-guetersloh.de



IMPRESSUM

Herausgeber: CaritasReisen OWL – eine Kooperation der Caritasverbände Bielefeld, Büren, Gütersloh, Minden und Paderborn.

Texte: Caritasverband für den Kreis Gütersloh/
salzmann medien GmbH

Gestaltung/Produktion: salzmann medien GmbH
(www.salzmann-medien.de)

Fotos: Hotel Puerto Palace Teneriffa, Merseburger Persohnenschiffahrt, Stadtmarketing Bad Wildungen/Gesundheitszentrum Helenequelle,, Kur und Touristik Bad Rothenfelde GmbH, Kurverwaltung Wangerooge, Gästehaus Germania, Touristik-Service-Kühlungsborn GmbH, Bad Driburger Touristik GmbH, Hotel Zuiderduin, Hotel Zum Rosenteich Bad Zwischenahn, Bad Zwischenahner Touristik GmbH, AKZENT Waldhotel Rügen, Stadt

Hünfeld, Kur- und Tourismusbetrieb Bad Wörishofen, Kur- & GästeService Bad Füssing, Kurhotel Füssinger Hof, PRO Stiftung Henry Everling Haus Haffkrug, Harzer Tourismusverband e.V., Kur- und Tourismusgesellschaft Staatsbad Nenndorf mbH, Stadtverwaltung Świnoujście, Maritim Hotels, Stadt Merseburg, GCH Hotel Group, MS Swiss Crown, Mercure Hotel Oostende, LTM Katja Schulenburg/Oliver Schmidt, Tourismus Service Dahme (Henrik Matzen, Maren Weilandt/Fotohof Blomster), Kur- & GästeService Bad Füssing, Alsace Destination Tourisme, DERTour, Berchtesgadener Land Tourismus, Katholische Landvolkshochschule „Anton Heinen“ Hardehausen, Tourist Information Weimar, Weimar GmbH, Central Sporthotel Davos, istockphoto (), salzmann medien GmbH.

Druck: Werbedruck Poppe Gütersloh

Auflage: 5500 Stück

REISEBEDINGUNGEN

§ 1 Zustandekommen des Reisevertrages

Mit der schriftlichen Anmeldung bietet der Teilnehmer dem Caritasverband für den Kreis Gütersloh e.V. (Veranstalter) den Abschluss eines Reisevertrages verbindlich an. Voranfragen und Reservierungen über Telefon und/oder Internet sind stets verbindlich. Der Reisevertrag mit den Teilnehmern kommt durch die schriftliche Anmeldebestätigung des Veranstalters an den Teilnehmer zustande. Bei oder unverzüglich nach Vertragsabschluss wird der Veranstalter dem Teilnehmer eine schriftliche Reisebestätigung übermitteln.

Sofern der Reiseteilnehmer seine Reisedokumente nicht spätestens fünf Tage vor Reisebeginn erhalten hat, muss der Veranstalter umgehend informiert werden. Die Reisedokumente werden in diesem Fall bei geleisteter Zahlung umgehend zugestellt. Erfolgt keine Information des Teilnehmers an den Veranstalter, kann dieser dies als kostenpflichtigen Rücktritt behandeln. Die Anmeldung von Teilnehmern mit gesundheitlichen Beeinträchtigungen ist mit genauen Angaben über Art und Umfang der Beeinträchtigungen zu versehen, damit der Veranstalter prüfen kann, ob eine Teilnahme und Anmeldebestätigung möglich ist. Sollten dem Veranstalter solche Angaben nicht gemacht werden, kann keine Anmeldebestätigung erfolgen, also kein Reisevertrag abgeschlossen werden. Erfolgt durch den Veranstalter eine Teilnahmebestätigung, weil ihm über eine solche gesundheitliche Beeinträchtigung nichts mitgeteilt wurde, so behält sich der Veranstalter vor, aus diesem Grund den Reisevertrag mit dem Teilnehmer gegebenenfalls kostenpflichtig zu kündigen.

§ 2 Leistungen des Veranstalters

Der Umfang der Leistungen des Veranstalters ergibt sich aus dem Inhalt der Anmeldebestätigung in Verbindung mit dem für den Zeitpunkt der Reise gültigen Prospekt. Orts- und Hotelprospekte, die nicht vom Veranstalter vertrieben werden, sowie Erklärungen, Auskünfte und Zusicherungen Dritter, insbesondere der Leistungsträger (z. B. Fluggesellschaften, Hotelleitung, öffentliche Verkehrsmittel usw.) sind für den Veranstalter nicht verbindlich, ausgenommen für den Fall, dass eine entsprechende Erklärung oder Auskunft vom Veranstalter ausdrücklich schriftlich bestätigt wurde.

Ändernde oder ergänzende Vereinbarungen zu dem im Prospekt beschriebenen Leistungen sowie zu den Reisebedingungen bedürfen einer schriftlichen Vereinbarung mit dem Veranstalter.

§ 3 Zahlung, Anzahlung

Auf den Reisepreis ist innerhalb einer Woche nach Erhalt der schriftlichen Reisebestätigung eine Anzahlung von 100,- Euro des Reisepreises fällig. Eine

Nichtzahlung bewirkt keine Aufhebung des Vertrages. Der Restbetrag auf den Reisepreis ist sechs Wochen vor Reisebeginn fällig. Anspruch auf Beförderung besteht nur bei vollständiger Zahlung des Gesamtpreises. Reisepreiszahlungen sind gemäß §651 r BGB insolvenzgesichert. Einen Versicherungsschein erhält der Teilnehmer mit der Bestätigung.

§ 4 Leistungs- und Preisänderungen

Nachträgliche notwendige Änderungen und Abweichungen einzelner Reiseleistungen von dem Inhalt des Reisevertrages sind gestattet. Der Veranstalter ist bei berechtigtem Interesse befugt, den Teilnehmer in ein anderes Hotel gleicher Kategorie unterzubringen. In diesem Fall bleiben Gewährleistungsansprüche unberührt, sofern geänderte Leistungen mit Mängeln behaftet sind.

Der Veranstalter behält sich vor, den im Reisevertrag vereinbarten Preis im Falle der Erhöhung der Beförderungskosten oder der Abgaben für bestimmte Leistungen wie Hafen- oder Flughafengebühren oder einer Änderung der für die betreffende Reise geltenden Wechselkurse entsprechend wie folgt zu ändern. Erhöhen sich die bei Abschluss des Reisevertrages bestehenden Beförderungskosten, insbesondere die Treibstoffkosten, so kann der Veranstalter den Reisepreis nach Maßgabe der nachfolgenden Berechnung erhöhen:

a) Bei einer auf den Sitzplatz bezogenen Erhöhung kann der Reiseveranstalter vom Reisenden den Erhöhungsbetrag verlangen.

b) In anderen Fällen werden die vom Beförderungsunternehmen pro Beförderungsmittel geforderten, zusätzlichen Beförderungskosten durch die Zahl der Sitzplätze des vereinbarten Beförderungsmittels geteilt. Den sich so ergebenden Erhöhungsbetrag für den Einzelplatz kann der Veranstalter vom Reisenden verlangen. Werden die bei Abschluss des Reisevertrages bestehenden Abgaben wie Hafen- oder Flughafengebühren gegenüber dem Veranstalter erhöht, so kann der Reisepreis um den entsprechenden, anteiligen Betrag heraufgesetzt werden. Bei einer Änderung der Wechselkurse nach Abschluss des Reisevertrages kann der Reisepreis in dem Umfang erhöht werden, in dem sich die Reise dadurch für den Veranstalter verteuert hat.

Oben genannte Preiserhöhungen verlieren ihre Gültigkeit, wenn der Teilnehmer unter Begründung und Darlegung der Berechtigung nicht unverzüglich, spätestens jedoch 21 Tage vor Reiseantritt davon schriftlich informiert wurde. Ferner ist der Teilnehmer berechtigt, bei einer Erhöhung von über 8% des Gesamtreisepreises vom Reisevertrag zurückzutreten, alternativ die Teilnahme einer anderen mindestens gleichwertigen Reise aus dem vorliegenden Reiseprogramm zu verlangen, sofern der Veranstalter in der Lage ist, eine solche anzubieten. Innerhalb von 14 Tagen nach der Erklärung über die Preiserhöhung kann der Teilnehmer die genannten

Rechte geltend machen, andernfalls gilt die Änderung als angenommen. Wenn sich die Kosten wie Steuern, Abgaben und oben genannte Kosten für den Veranstalter verringern und dies zu niedrigeren Kosten für diesen führt, darf der Teilnehmer unter Berücksichtigung entstandener Verwaltungskosten eine Senkung des Reisepreises verlangen.

§ 5 Rücktritt des Teilnehmers, Umbuchung

Der Teilnehmer kann bis Reisebeginn jederzeit gegenüber dem Veranstalter vom Reisevertrag zurücktreten. Der Rücktritt vom Reisevertrag durch den Teilnehmer muss schriftlich erfolgen.

In jedem Fall des Rücktritts durch den Teilnehmer steht dem Veranstalter folgende Entschädigung (% vom Reisepreis) zu, wobei maßgebend für den Rücktrittszeitpunkt der Eingang der Rücktrittserklärung bei uns ist:

- bis 90 Tage vor Reisebeginn 100,- Euro
- ab 89. Tag bis inkl. 45. Tag vor Reisebeginn 20 %
- ab 44. Tag bis inkl. 30. Tag vor Reisebeginn 30 %
- ab 29. Tag bis inkl. 15. Tag vor Reisebeginn 50 %
- ab 14. Tag bis inkl. 07. Tag vor Reisebeginn 70 %
- ab 06. Tag bis inkl. 01. Tag vor Reisebeginn 80 %
- am Tag des Reiseantritts, Nichtantritt der Reise 95 %

Bei Flug- und Schiffsreisen gelten andere Kündigungsfristen und Stornobeträge. Die Entschädigung (% vom Reisepreis) für Flugreisen ist folgendermaßen gestaffelt:

- bis 180 Tage vor Reisebeginn 100,- Euro
- ab 179. Tag bis inkl. 120. Tag vor Reisebeginn 20 %
- ab 119. Tag bis inkl. 90. Tag vor Reisebeginn 25 %
- ab 89. Tag bis inkl. 60. Tag vor Reisebeginn 50 %
- ab 59. Tag bis inkl. 30. Tag vor Reisebeginn 60 %
- ab 06. Tag bis inkl. 01. Tag vor Reisebeginn 80 %
- am Tag des Reiseantritts, Nichtantritt der Reise 95 %

Die Entschädigungen (% vom Reisepreis) bei Schiffsreisen wie Flusskreuzfahrten sind folgendermaßen geregelt:

- bis 180 Tage vor Reisebeginn 100,- Euro
- ab 179. Tag bis inkl. 120. Tag vor Reisebeginn 20 %
- ab 119. Tag bis inkl. 90. Tag vor Reisebeginn 70 %
- ab 89. Tag bis inkl. 30. Tag vor Reisebeginn 80 %
- ab 29. Tag bis inkl. 07. Tag vor Reisebeginn 85 %
- ab 06. Tag bis inkl. 01. Tag vor Reisebeginn 90 %
- am Tag des Reiseantritts, Nichtantritt der Reise 95 %

Storniert in einem Doppelzimmer nur eine Person,

so trägt die verbleibende Person, soweit sie das Doppelzimmer als Einzelzimmer weiterhin nutzen möchte, den dafür anfallenden Zuschlag. Dies kann, gerade bei Flusskreuzfahrten, bis zu 100% des Reisepreis ausmachen. Dem Teilnehmer bleibt es unbenommen, nachzuweisen, dass kein oder ein wesentlich geringerer Schaden entstanden ist als die geforderte Pauschale. Bei gebuchten Eintrittskarten betragen die Rücktrittskosten regelmäßig 100% des Eintrittspreises.

§ 6 Obliegenheiten des Teilnehmers, außergewöhnliche Umstände, Kündigung durch den Teilnehmer

Bei Reisegepäck sind Verlust und Beschädigungen unverzüglich den Beförderungsunternehmen anzuzeigen. Dies gilt insbesondere bei Verlust von Fluggepäck. Das Beförderungsunternehmen ist zur Ausstellung einer schriftlichen Bestätigung verpflichtet. Ohne Anzeige besteht die Gefahr eines Anspruchsverlustes. Es wird generell empfohlen, vor dem Reiseantritt eine Reise-Rücktrittskostenversicherung abzuschließen, da diese nicht im Reisepreis eingeschlossen ist. Der Veranstalter versendet jedem Teilnehmer mit der Buchungsbestätigung ein dementsprechendes Angebot eines Versicherers. Tritt ein Versicherungsfall ein, ist der Versicherer umgehend zu benachrichtigen. Bei Eintritt unvermeidbarer, außergewöhnlicher Umstände gemäß § 651 h BGB kann der Teilnehmer vor Beginn einer Pauschalreise ohne Zahlung von Rücktrittskosten vom Vertrag zurücktreten. Ist die Rückreise aufgrund genannter Umstände nicht möglich, trägt der Veranstalter die Kosten für die notwendige, aber möglichst gleichwertigen wie der gebuchten Unterkunft für bis zu drei Nächte. Zu einem Beistand gemäß § 651 q BGB ist der Veranstalter ebenfalls verpflichtet, sofern die Voraussetzungen dafür vorliegen. Der Veranstalter ist für die ordnungsgemäße Erbringung der im Vertrag aufgeführten Reiseleistungen verantwortlich. Der Teilnehmer ist verpflichtet, Mängel unverzüglich der Reisebegleitung und somit dem Veranstalter anzuzeigen.

Wird die Reise infolge eines Reisemangels erheblich beeinträchtigt, kann der Teilnehmer innerhalb angemessener Zeit Abhilfe verlangen. Dasselbe gilt, wenn ihm die Reise infolge eines solchen Mangels aus wichtigem, dem Veranstalter erkennbarem Grund, nicht zuzumuten ist. Eine Kündigung ist erst zulässig, wenn der Veranstalter bzw. die Reiseleitung eine ihnen vom Teilnehmer bestimmte angemessene Frist haben verstreichen lassen, ohne Abhilfe zu leisten. Der Veranstalter kann die Abhilfe verweigern, wenn sie einen unverhältnismäßigen finanziellen Aufwand erfordert. Der Bestimmung einer Frist bedarf es nicht, wenn die Abhilfe unmöglich ist oder vom Veranstalter oder seiner Reiseleitung verweigert wird oder wenn die sofortige Kün-

digung des Vertrages durch ein besonderes Interesse des Teilnehmers gerechtfertigt wird. Kündigt der Teilnehmer den Reisevertrag, so bestimmen sich die Rechtsfolgen dieser Kündigung nach dem Gesetz.

§ 7 Nicht in Anspruch genommene Leistungen

Nimmt der Teilnehmer einzelne Reiseleistungen infolge vorzeitiger Rückreise, wegen Krankheit oder aus anderen, nicht vom Veranstalter zu vertretenden Gründen nicht in Anspruch, besteht kein Anspruch auf anteilige Erstattung.

§ 8 Kündigung oder Rücktritt durch den Veranstalter, außergewöhnliche Umstände

Der Veranstalter kann den Reisevertrag nach Reiseantritt ohne Einhaltung einer Frist kündigen, wenn der Teilnehmer die Durchführung der Reise ungeachtet einer Abmahnung des Veranstalters oder der Reiseleitung nachhaltig stört oder wenn er sich im erheblichen Maße vertragswidrig verhält. Kündigt der Veranstalter, so behält er den Anspruch auf den Reisepreis, er muss sich jedoch den Wert der ersparten Aufwendungen anrechnen lassen. Die Reisebegleitung nimmt die Interessen des Veranstalters wahr. Die hierdurch entstehenden Kosten gehen zu Lasten des Teilnehmers.

Der Veranstalter kann vom Reisevertrag zurücktreten:

a) bis 4 Wochen vor Reisebeginn bei Nichterreichen einer in der Leistungsbeschreibung festgelegten Mindestteilnehmerzahl. Der Veranstalter wird den Teilnehmer unverzüglich über die Absage der Reise informieren. Der Teilnehmer erhält den eingezahlten Reisepreis unverzüglich zurück. Der Teilnehmer kann in diesem Falle an einer anderen Reise des Veranstalters teilnehmen.

b) bis 4 Wochen vor Reisebeginn bei öffentlich geförderten Reisen, wenn die Bewilligung der beantragten Mittel nicht oder nicht im vorgesehenen Umfang erfolgt. Der Veranstalter wird den Teilnehmer unverzüglich über die Ablehnung der Bewilligung oder die eingeschränkte Bewilligung und den neuen Reisepreis informieren.

c) bei Entstehung oder Vorhandensein unvermeidbarer, außergewöhnlicher Umstände, die den Veranstalter an der Vertragserfüllung hindern. In diesem Fall entfällt der Anspruch des Veranstalters auf den Reisepreis.

§ 9 Haftung des Veranstalters

Die vertragliche Haftung des Veranstalters für Schäden, die nicht Körperschäden sind, ist auf den dreifachen Reisepreis beschränkt, a) soweit ein Schaden des Teilnehmers weder vorsätzlich noch

grob fahrlässig herbeigeführt wird oder b) soweit der Veranstalter für einen dem Teilnehmer entstehenden Schaden wegen eines Verschuldens eines Leistungsträgers verantwortlich ist.

§ 10 Verjährung, Abtretungsverbot

Eine Abtretung jedweder Ansprüche des Teilnehmers aus Anlass der Reise, gleich aus welchem Rechtsgrund, an Dritte, auch an Ehegatten, ist ausgeschlossen. Ebenso ist ausgeschlossen deren gerichtliche Geltendmachung in eigenem Namen.

Gemäß § 651 i Abs. 3 BGB verjähren Ansprüche des Reisenden in zwei Jahren nach der vertraglich vorgesehenen Beendigung der Reise.

§ 11 Sonstiges

Sollte eine der vorstehenden Bestimmungen unwirksam sein oder werden, so behalten die übrigen Bestimmungen ihre Gültigkeit. Die Wirksamkeit des Reisevertrages als solcher bleibt unberührt.

Der Teilnehmer verpflichtet sich, seine Krankenversicherungskarte und / oder den Auslandskrankenchein (Anspruchsbehandlung E 111) mitzunehmen. Die Beförderung wird nicht vom Caritasverband selbst, sondern von einem Unternehmen durchgeführt, das Inhaber einer Genehmigung nach dem Personenbeförderungsgesetz ist.

§ 12 Pass- und Visabestimmungen

Der Veranstalter wird den Reisenden über allgemeine Pass- und Visumserfordernisse wie auch gesundheitspolizeiliche Formalitäten des Bestimmungslandes unterrichten.

Der Reisende ist für die Einhaltung aller für die Durchführung der Reise wichtigen Vorschriften selbst verantwortlich. Nachteile, insbesondere die Zahlung von Rücktrittskosten, die aus der Nichtbefolgung dieser Vorschriften erwachsen, gehen zu seinen Lasten. Ausgenommen sind schuldhaft falsche oder Nichtinformation des Veranstalters. Entnehmen Sie bitte der vorvertraglichen Information, ob für Ihre Reise ein Reisepass erforderlich ist oder der Personalausweis genügt, und achten Sie bitte darauf, dass Ihr Reisepass oder Ihr Personalausweis für die Reise eine ausreichende Gültigkeitsdauer besitzt.

§ 13 Datenschutz

Die personenbezogenen Daten, die Sie uns zur Verfügung stellen, werden elektronisch verarbeitet und genutzt, soweit sie zur Vertragsdurchführung erforderlich sind. Alle Ihre personenbezogenen Daten werden nach deutschen und europäischen Datenschutzrecht bearbeitet. Weitere Informationen zum Umgang mit Ihren Daten finden Sie in unserer Datenschutzerklärung unter: www.caritas-guetersloh.de/Datenschutz.

MERTENS-REISEN GmbH

**Wir sind
Partnerunternehmen
des Caritasverbandes für
den Kreis Gütersloh.**



Merschhemkeweg 8 | 33397 Rietberg
Fon 0 52 44.90 63 9-0 | Fax 0 52 44.90 63 9-29
info@mertens-rietberg.de | www.mertens-rietberg.de

Städte-, Club- und Urlaubsreisen | Fahrradtouren | Vereinsfahrten

WITTLER

BUSTOURISTIK

- Bus-Charter • Transferfahrten • Schulfahrten
- Individuelle Planung von Gruppen- & Vereinsreisen

Wittler-Bustouristik GmbH • Sender Str. 9 • 33758 Schloß Holte-Stukenbrock
Tel: 05207 9161-0 • Fax: 05207 9161-61 •
Info@wittler-reisen.de • www.wittler-reisen.de



KLESENER TOURISTIK

Busreiseveranstalter • Reisebüro

Als Profi rund um die Reise sind wir auf Städte-, Club-, Urlaubs-, Musical-, Klassen- und Studienreisen, sowie auf Events wie Musikfestivals und Sportveranstaltungen spezialisiert.

SCHÖNER
REISEN

KTT GmbH & Co KG
Klesener Touristik
Varenseller Str. 61 33397 Rietberg



☎ 05244 92000
✉ reisen@klesener.de



Ihr zuverlässiger Partner des Caritasverbandes Gütersloh